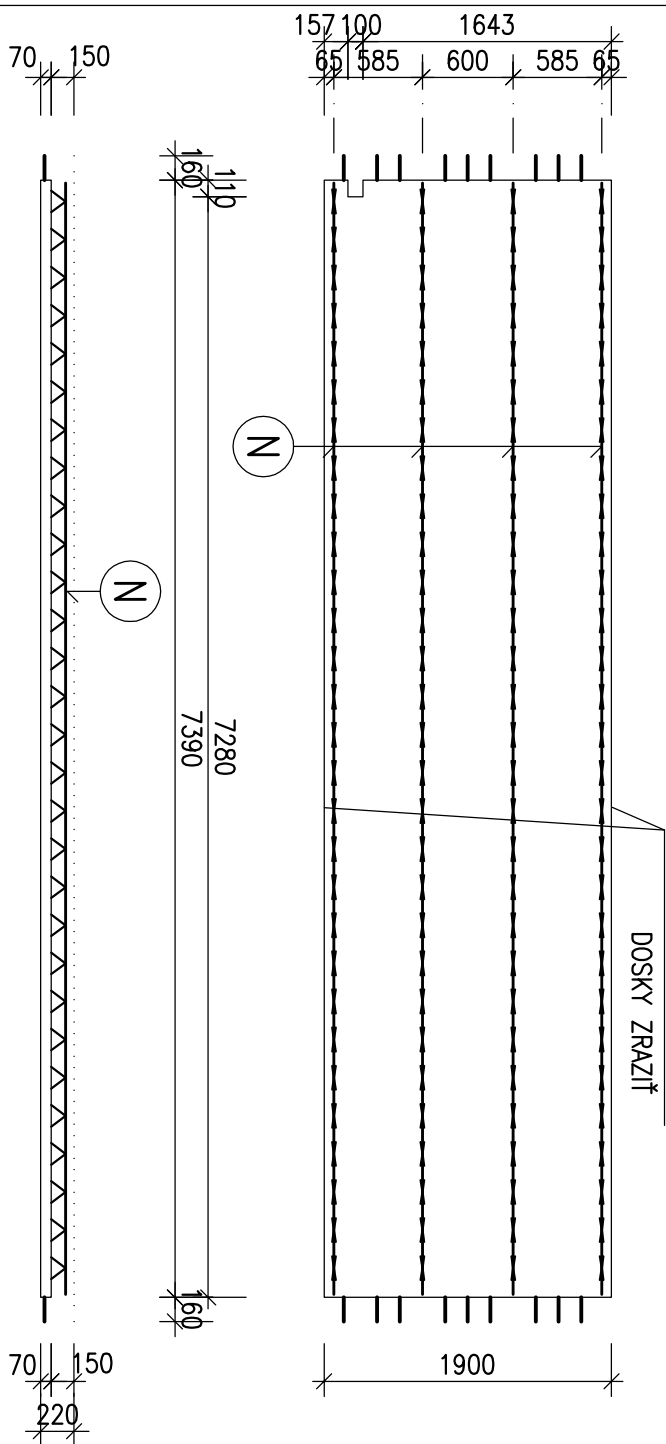


## A15 KS-1

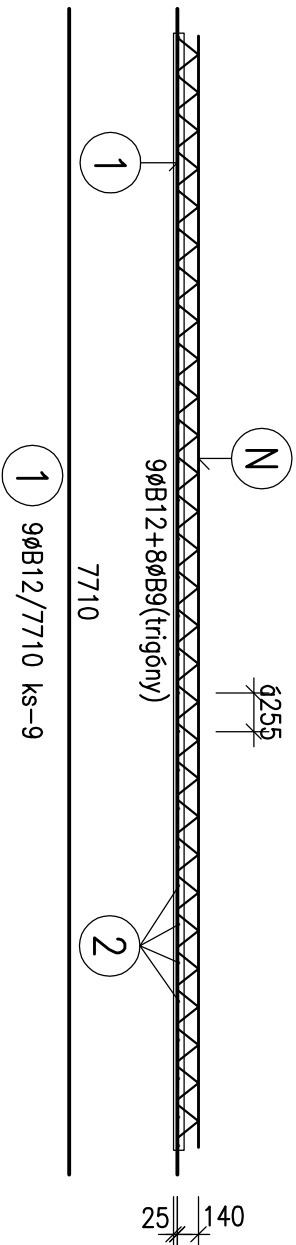
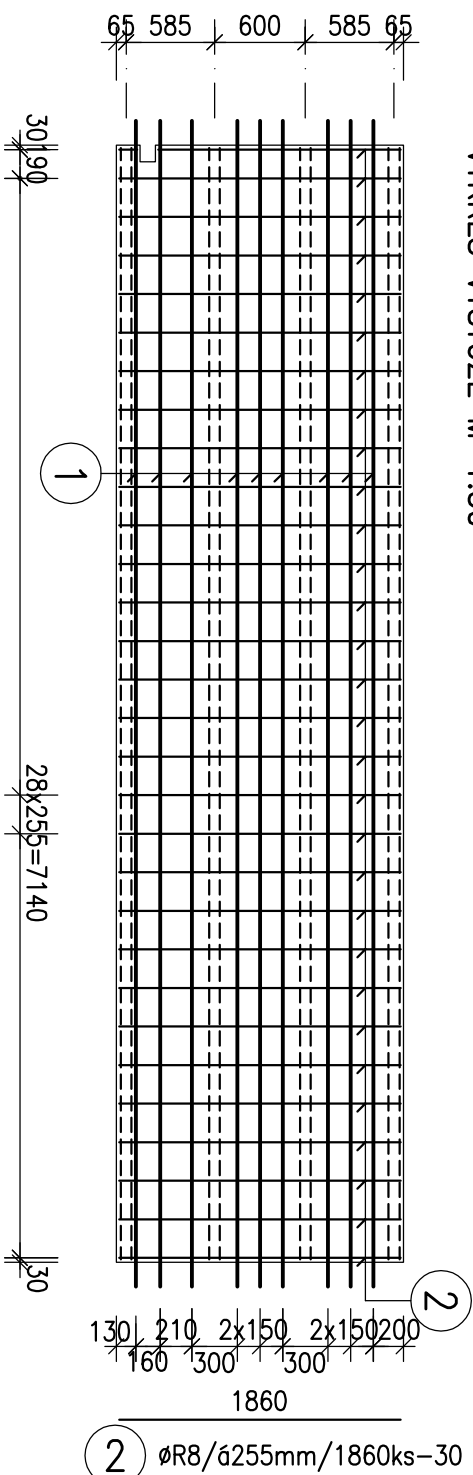
KS-1

# VÝKRES TVARU M=1:50

HRANU PREFABRIKOVANEJ



**VÝKRES VÝSTUŽE M=1:50**



# VÝPIS VÝSTUŽE

OZNAČENIE PRVKU		ČÍSLO POLOŽKY	PRIEMER PRUTU Ø (mm)	DLŽKA PRUTU (m)	POČET (ks)	CELKOVÁ DLŽKA V 'm				
A15		1	B12	7,71	9	B8	B10	B12	B14	
		2	B8	2,21	30	66,30		69,39		
SPOLU						0			0	
					'm	66,30	0,00	69,39	0,00	
					kg/'m	0,395	0,617	0,888	1,208	
					kg	26,19	0,00	61,62	0,00	
					HMOTNOSŤ VŠET. SPOLU v kg					87,81

BETÓN : STN EN206-1-C35/45-XC1(SK)-CI 0,4-D<sub>max</sub>16-S3

OCEL : akost B500 B (10 505-R) max. vodný súčiniteľ 0,5

Nominálne krytie výstuže: 20 mm – predos doska

OBJEM DOSKY: 0,981 m<sup>3</sup>

HRÚBKA DOSKY: 70 mm

HMOTNOST: 2.453 kg

PRESAH NOSNÍKA NAD DOSKOU: 100 mm

## Poznámky:

- PRUTY SÚ KÓTOVANÉ NA OSI PRUTOV

- PRUT pol.2, KTORÝ PRISLÚCHA OTVORU VYSTRIHNÚŤ Z OTVORU TAK, ABY BOLO DODRŽANÉ KRYTIE 20 mm

(N) NOSNIK Z 15 1200 C (PD 15), DLŽKA NOSNIKA – 7,35 m, POČET PRE JEDNU DOSKU – 4 KS

Podľa STN 920201-2 tab. 1 navrhované stropné dosky spadajú pod PU III a musia vykazovať požiarnu odolnosť minimálne 45 min. (viď skladbu stropov)

PREFA STROP-FILIGRÁNOVÉ DOSKY hr.: 70mm

Hlavný inžinier projektu:		Zodpovedný projektant:		Vpracovali:	
Ing. arch. TRYLČ Ivan		Ing. BEĽKO Ľudovít		MUŠUTA Miroslav <i>Burinský</i>	
Miesto stavby: MARTIN, areál UNM					
Investor: UNIVERZITNÁ NEMOCNICA MARTIN, Kollárova 2, Martin					
Akcia:		Formát: 2 A4			
		Dátum: jún 2016			
Čosť: UNM DOSTAVBA 6. PAVILÓNU		Číslo zákazky: 16-202-PUF			
Objekt:		Stupeň: OP			
		Profesia : ST			
Príloha:		Mierka: Číslo prílohy: A15			
VÝKRES TVARU A VSTUŽE STROPNEJ DOSKY A15		1:50			